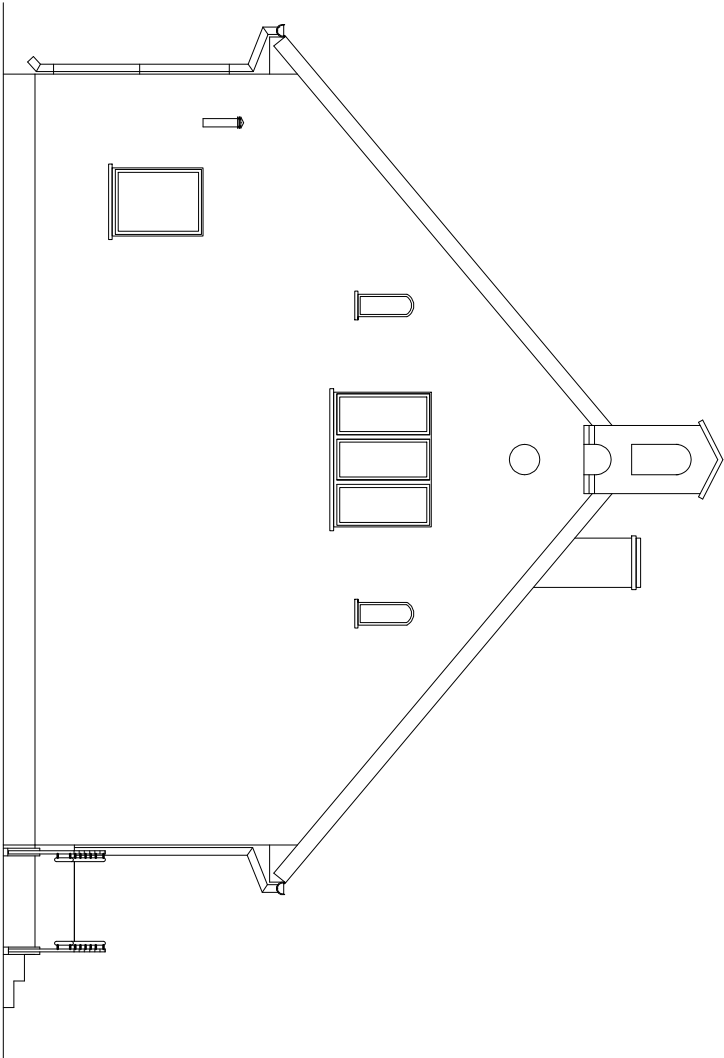
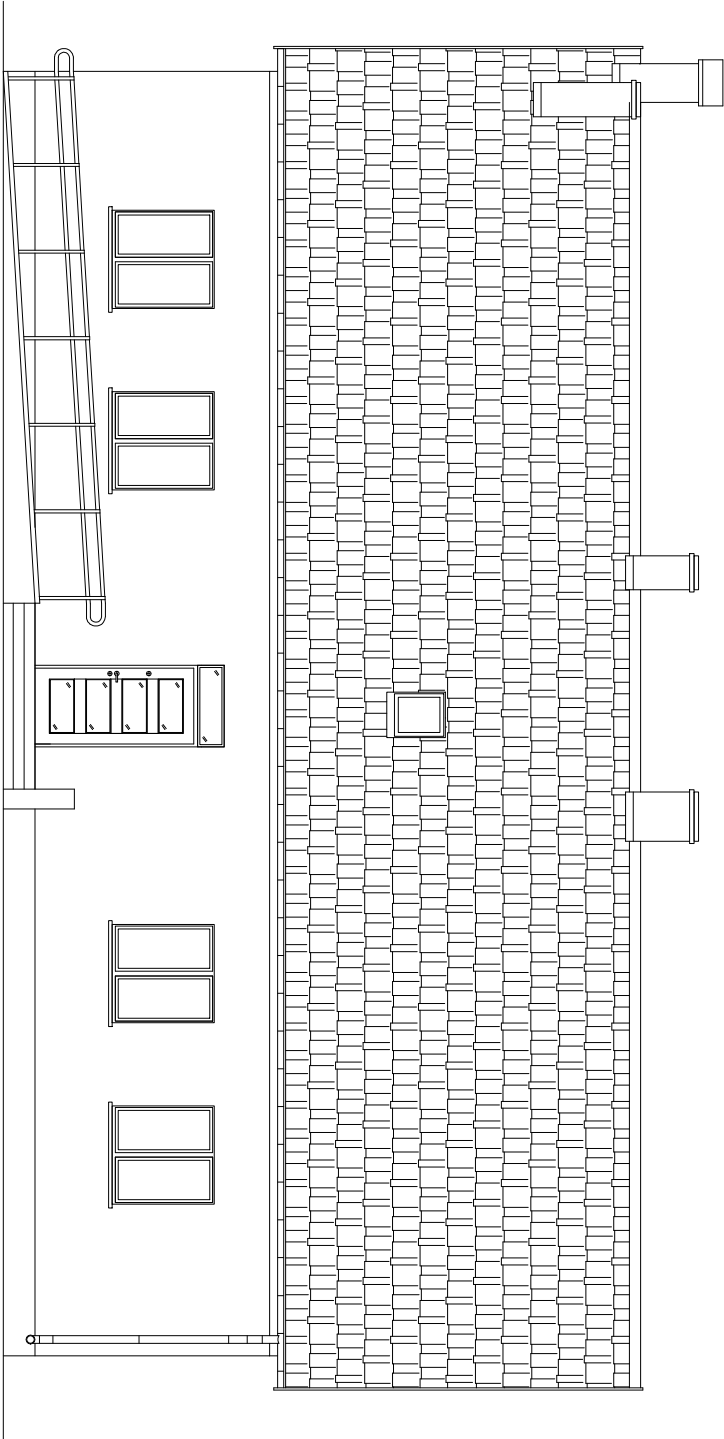


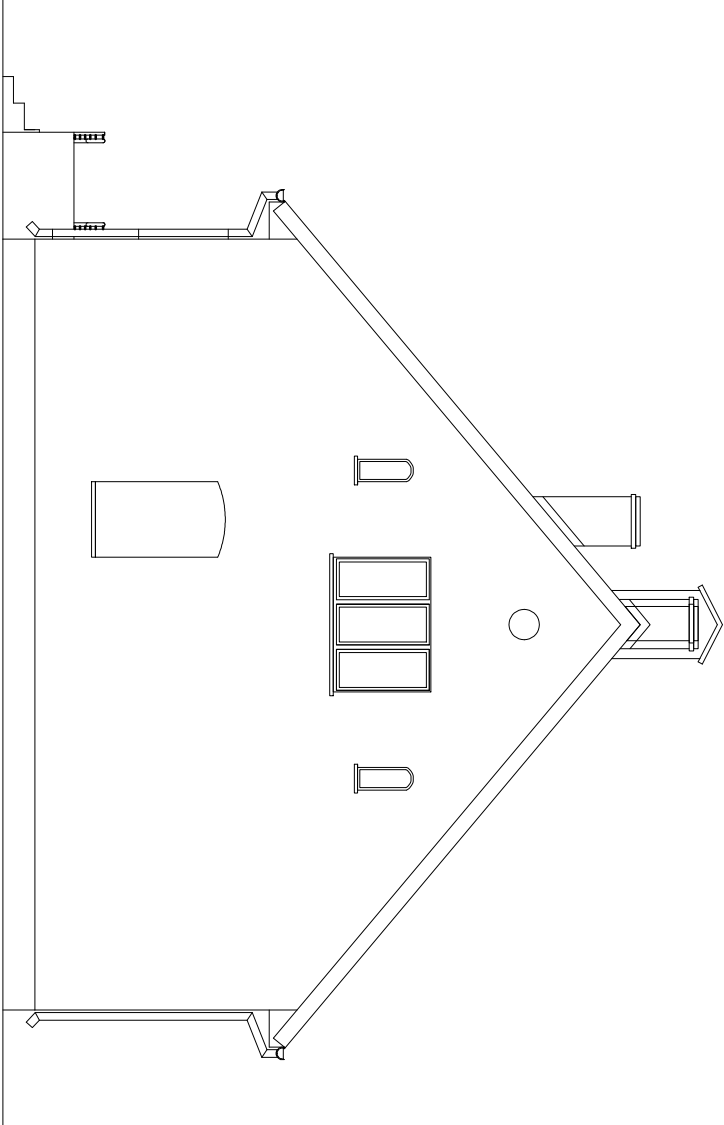
Elewacja wschodnia



Elewacja północna - frontowa



Elewacja zachodnia



Inwestycja:				Klub Seniora	
Inwestor:				Gmina Kijewo Królewskie	
				ul. Toruńska 2, 86-253 Kijewo Królewskie	
Lokalizacja:				dz. nr 60, obręb: 0006 Kijewo Królewskie	
				ul. Św. Wacława 4, 86-253 Kijewo Królewskie	
Temat:				Elewacje	
Opracował:				Podpis:	
inż. Lech Braszczyski,					
nr upr. BP-RN-V/18/10/83					
Data:				nr rys.:	
listopad 2019				B-2	
Skala:				Faza:	
1:100				P.B.	